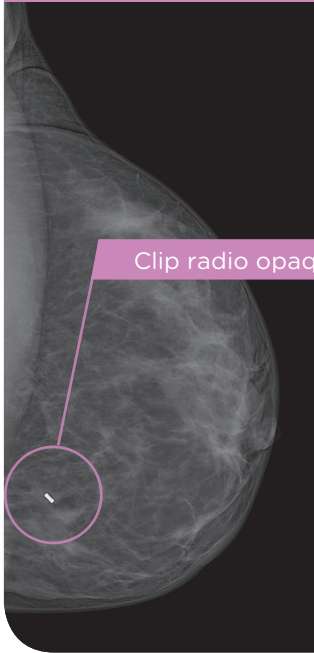
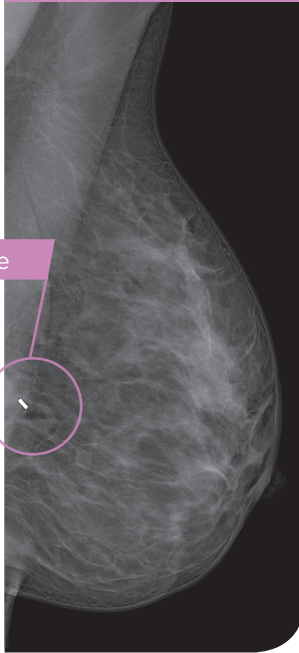


CLICHÉ DE FACE



CLICHÉ DE PROFIL



Clip radio opaque

## DÉPARTEMENT D'IMAGERIE MÉDICALE UNITÉ DE SÉNOLOGIE

**Horaires**  
7h30-16h30

**RV Dépistage Ministère**  
Tél : (+352) 4411 6424

**RV Sénologie (mammo, écho, biopsie,...)**  
Tél : (+352) 4411 7360

**E-mail**  
sec.mammo@chl.lu

Flyer Pose clip radio-opaque Oct. 2018

## POSE D'UN CLIP RADIO- OPAQUE

DÉPARTEMENT D'IMAGERIE  
MÉDICALE  
UNITÉ DE SÉNOLOGIE



Centre Hospitalier de Luxembourg  
**MATERNITÉ**

**CHL Maternité**  
2, rue Pierre Federspiel L-1512 Luxembourg  
Tél : +352 44 11 11 Fax : +352 44 11 37 56  
[www.chl.lu](http://www.chl.lu)



Centre Hospitalier de Luxembourg  
**MATERNITÉ**

# POSE D'UN CLIP RADIO-OPAQUE

## › QU'EST CE QU'UN CLIP RADIO OPAQUE ET SON UTILITÉ ?

Cette technique est utilisée pour repérer une lésion au niveau du sein.

Elle est utilisée dans les cas suivant :

- › Lorsqu'il s'agit d'une lésion à surveiller, cela permet au radiologue de la repérer plus facilement lors de la mammographie ou de l'échographie.
- › En cas de chimiothérapie néo-adjuvant, c'est-à-dire lorsque la patiente commence un traitement par chimiothérapie avant l'opération. Dans ce cas le clip permet de surveiller l'endroit où se situe la lésion si celle-ci diminue de taille ou disparaît après la chimiothérapie. Le clip permet au chirurgien de réaliser ultérieurement un geste chirurgical adapté.

Le clip est un dispositif radio-opaque en titane de 4 mm, implanté au niveau du sein, qui est visible sur des clichés radiologiques.

## › PRÉCAUTIONS PARTICULIÈRES

Lorsque vous prenez rendez-vous, précisez :

- › Vos traitements en cours (anticoagulant, aspirine...)
- › Vos allergies, notamment aux anesthésiques locaux et au sparadrap.
- › Pensez à ramener vos mammographies et échographies récentes.
- › Il n'est pas nécessaire d'être à jeun, vous pouvez manger normalement avant et après l'examen.
- › La pose d'un clip ne nécessite pas d'hospitalisation.

## › DÉROULEMENT DE L'EXAMEN

Cet examen se déroule dans l'unité de sénologie, il dure 30 minutes environ :

- › Vous êtes allongée confortablement sur la table d'examen.
- › Le radiologue repère la zone à prélever à l'aide d'une sonde d'échographie.
- › Après désinfection de la peau, le radiologue injecte un produit anesthésiant.
- › Le radiologue introduit ensuite dans le sein une fine aiguille qui contient le clip radio opaque
- › Il suit la progression de celle-ci sur l'écran de l'échographe et s'assure de son bon positionnement.
- › Une fois l'aiguille en place, le clip est expulsé au centre de la zone à repérer.

A la fin de l'examen un pansement est mis en place au niveau du point de ponction.

2 clichés radiologiques sont réalisés, 1 cliché de face et 1 cliché de profil pour confirmer le bon positionnement du clip.